

TOLMS

SISTEMA MONITOREO NIVEL ACEITE TRANSFORMADORES

REDRAGON

Oil & Gas Systems International Inc.

El TOLMS, Sistema monitoreo de nivel aceite en transformadores, de Redragon Oil & Gas Systems International Inc., es un sistema que puede ser retro-instalado a degasificadores existentes para proporcionar un medio conveniente para procesar aceites en transformadores energizados. El sistema está disponible como opción para ser instalada en todos los sistemas de tratamiento de aceites de las series TORS y HVD de Redragon. Como retro-ajutable, el mismo se provee con su propia caja eléctrica que contiene todos los componentes eléctricos y el PLC de Allen-Bradley.

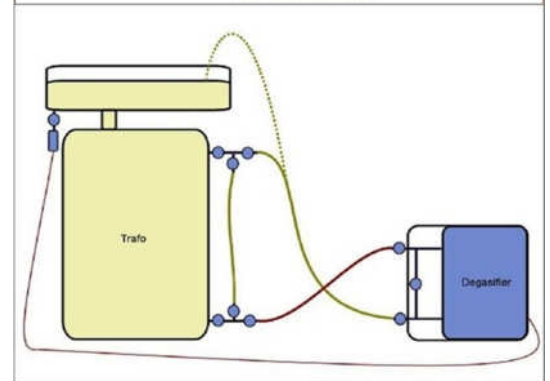
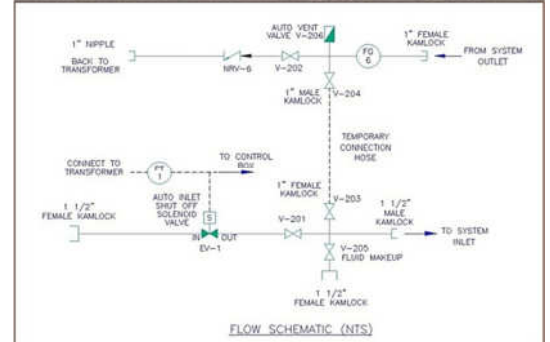
El TOLMS permite al transformador ser completamente relleno con aceite extra y permite a las mangueras estar llenas de aceite mientras están conectadas al transformador - no es requerido cambio de mangueras o movimiento de mangueras llenas de aceite.

El monitoreo de nivel de aceite es logrado a través de un transductor de presión, el cual es conectado al panel de control. Se emplea un sistema de alarma audio-visual graduado. En el caso de una disminución del nivel de aceite en el transformador, causado por la ruptura de una manguera por ejemplo, el TOLMS automáticamente aislará la válvula de drenaje del transformador, previendo pérdidas catastróficas y daños en el transformador.

Regular o anticipar cambios en el nivel de aceite causado por la expansión o contracción térmica puede ser simplemente reconocido por medio de un botón que resetea el nivel en el panel de control. Esta función permite tomar el nivel de aceite instantáneamente, como nuevo punto de referencia, y un desvío de este punto de referencia accionará la alarma.

La adición de una unidad de desvío de flujo total en el TOLMS, permite al caudal de aceite que entra y sale del transformador, ser controlado completamente de 0% a 100% del caudal de flujo nominal del degasificador.

El TOLMS está disponible en versiones de 1" o 1½", para rangos de flujo hasta 6,000 ltr/hr. Es permisible cualquier combinación de voltaje/frecuencia.



(top) Retro-fit TOLMS package
(middle) TOLMS flow schematic
(bottom) TOLMS overview

